

### La Società

Kyema è un Solution Provider focalizzato sulle tecnologie Radio Frequency Identification (RFID).

Kyema è il principale attore ed uno dei pochi a livello ad aver fornito soluzioni RFID "chiavi in mano" sia transazionali che di infrastruttura per pagamenti e monitoraggi con carte contactless.

Kyema fornisce servizi e soluzioni basate su architetture RFID per gestire efficientemente sistemi di sicurezza, anticontraffazione, supply chain, pagamenti, transazioni, controllo di assets, inventari, accessi e localizzazione, etc.

L'esperienza di Kyema è unica in un'ampia selezione di applicazioni e settori. Kyema è in grado di rispondere alle specifiche esigenze di un cliente, fornendo:

- Consulenza di architettura di sistema e integrazione con Sistemi e Processi Aziendali;
- Definizione delle specifiche, selezione e installazione delle componenti hardware, software e middleware
- Ove non sia disponibile la soluzione, la realizza su design specifici per il cliente

### Sistema di controllo delle immagini abbinato all'uso di badge con trasponder RFID

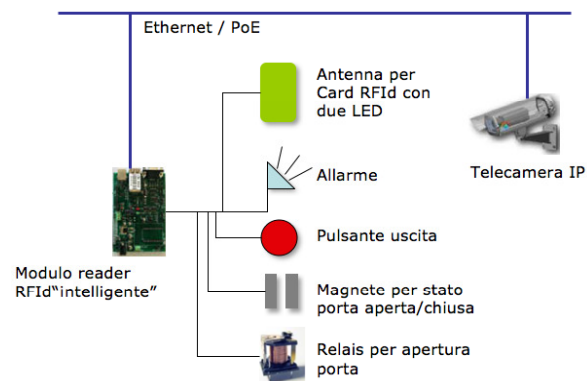
Il sistema di controllo degli accessi ad alta sicurezza di Kyema trova la sua applicazione in strutture ed ambienti che richiedono un elevato livello di protezione di aree che contengono dati, apparati e/o strutture industriali e nelle quali si svolgono processi critici ed operazioni che devono essere protette da intrusioni, manomissioni, ed operazioni fraudolente attraverso l'accesso di persone non autorizzate. Non essendo sufficiente il controllo dell'accesso tramite una tessera di identificazione, che potrebbe essere utilizzata anche da terzi, e non avendo ancora superato alcune resistenze nell'utilizzo generalizzato di sistemi di rilevazione biometrica, Kyema ha sviluppato un sistema integrato di tecnologia di rilevazione RFID e con la contemporanea e contestuale rilevazione video di ciò che succede nel punto di accesso nel momento in cui vi è una richiesta di apertura. Le telecamere IP non riprendono a ciclo continuo; tramite un algoritmo di motion detection vengono attivate al modificarsi della scena ripresa.

## RFID\_VIDEO\_S

**Sistema integrato  
videosorveglianza  
controllo accessi  
localizzazione puntuale  
eventi**

In caso di rilevazione di movimento, le immagini (con un preset di frame configurabile) vengono trasmesse via rete locale e registrate sul videosever.

Nel momento in cui viene rilevata da un lettore la presenza di un Tag RFID, viene letto l'ID (numero univoco) e memorizzato sul software di controllo accessi l'evento.



*Schema di controllo di una porta / varco*

L'architettura del sistema di controllo sicurezza prevede un sistema di video sorveglianza e l'utilizzo di lettori di badge a radiofrequenza (RFID) per l'abilitazione delle porte nei vari locali. Ogni lettore di badge RFID è in grado di comandare una elettroserratura ed è collegabile alla rete ethernet per integrarsi col sistema di supervisione. Inoltre gestisce il bottone apriporta interno, l'allarme (buzzer) e il magnete (sensore) per leggere lo stato di apertura o chiusura della porta.

I dispositivi di controllo per l'apertura delle porte sono gestiti da un Gateway per l'invio dei codici delle card lette e per la lettura degli stati e degli allarmi che vengono riportati al sistema generale di controllo accessi esistente.

In particolare, al fine di fornire servizi di:

- Asset management.
- Monitoraggio.
- Ripresa eventi.
- Sicurezza.

Il sistema è composto da:

- Telecamere con interfaccia Ethernet IP.
- Videosever (pc server biprocessore e

software) per registrazione continua immagini su hard disk.

- Antenne / reader per rilevamento presenza Tag RfId in formato Card ISO con board microcontrollore per apertura porte, segnali allarme, magnete porta aperta o chiusa, bottone apriporta.
- Card formato ISO RfId a 125KHz o 13.56 MHz ISO 14443A (Mifare) per il personale.
- Server e software Gateway per la gestione reader RfId integrato con il software di controllo accessi attuale.
- Procedura di ricerca eventi e visualizzazione filmati.

## Componenti del sistema

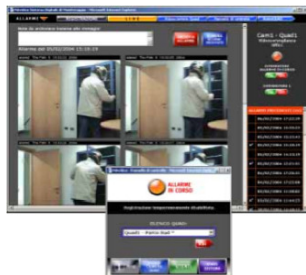
### 1- Lettore EasyAccess

Il lettore EasyAccess è in grado di leggere transponder ReadOnly e leggere i transponder ReadWrite tipo RW22 ed RW35 in configurazione di emulazione ReadOnly. Il dispositivo è dotato di interfaccia Ethernet per la connessione in real time con la piattaforma server di autenticazione e gestione accessi. Il protocollo è di tipo Master/Slave ed è articolato in una serie di comandi che permettono: la configurazione remota del dispositivo; la presa in carico delle card lette; il controllo degli ingressi ed uscite del dispositivo; il monitoring del buon funzionamento; l'upgrade via rete Ethernet del firmware.



### 2 - Telecamere per la videosorveglianza

Le telecamere utilizzate sono basate su di interfaccia Ethernet e rete alimentabili tramite POE IEEE 802.3af (Power Over Ethernet). Ciò consente, utilizzando uno switch POE compatibile, di disporre di un singolo cavo, per i dati e per l'alimentazione. L'ottica delle telecamere è fondamentale per consentire di distinguere un'immagine nelle condizioni di luminosità e distanza previste.



I diversi modelli di telecamera ed i box protettivi (riscaldati ed areati) consentono di modulare il sistema in funzione degli ambienti (interno/esterno), delle inquadrature e della qualità richiesta.

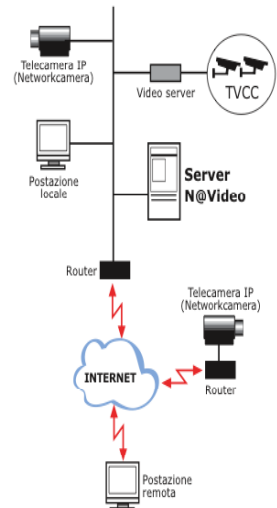
### 3 - Software

Il software unisce un sistema di video-sorveglianza distribuibile in rete via interfaccia web ed un sistema di gestione degli allarmi integrabile con qualsiasi sistema gestionale.

Le telecamere possono operare in modalità streaming o motion detection.

Gli eventi generati dai reader RfId sono associati alle immagini registrate.

Il software funziona su piattaforma Windows Server ed è fruibile mediante Browser Web (Firefox / Explorer).



### Altre Soluzioni RFID di Kyema

- Service Card, controllo accessi RFID e biometrico in ambito bancario.
- Service card, access card e borsellino elettronico per villaggi vacanze e hotel.
- Gestione accessi e gestione parcheggi in ambito industriale.
- Rilevazione e Gestione accessi
- Controllo/Gestione accessi e localizzazione personale in ambiente ad elevata sicurezza.
- Gestione e controllo processo di distribuzione di documenti ad elevata sicurezza.
- Localizzazione, tracciamento e analisi movimento giocatori in ambito sportivo.
- Gestione Magazzini e Logistica.

### I partner di Kyema

Le soluzioni RFID sono frutto di una integrazione di diversi componenti che devono produrre il miglior risultato possibile in relazione al settore e al tipo di applicazione.

Kyema ha sviluppato una serie di partnerships con aziende leader nel settore, con le quali collabora per fornire soluzioni "best of breed":

*Cisco, Samsys / SIRIT, Oracle, Philips, ST Microelectronics, CAEN, Multispectral, Cardpos, Alien Technologies, Acient, LabId, Softwork,*

sono alcuni tra i partner più significativi.